

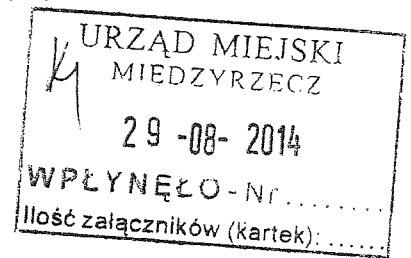
BR.0003.337.2014

Radny

Tadeusz Filus

BF  
A

Międzyrzecz, dnia 29.08.2014 r.



### INTERPELACJA

skierowana do Pana Burmistrza Międzyrzecza Pana Tadeusza Dubickiego w sprawie :

zagospodarowania planu szkolnego przy SP Nr 2 w Międzyrzeczu tj. placu zabaw dla dzieci

Panie Burmistrzu, proszę o zabezpieczenie środków finansowych w kwocie 80 tys. zł z oszczędności poprzetargowych na wykonanie placu zabaw dla dzieci przy Szkole Podstawowej Nr 2 w Międzyrzeczu. Projektowany obiekt małej architektury nie wymaga podłączenia do żadnej sieci infrastruktury technicznej. Na placu zabaw przewiduje się montaż czterech urządzeń zabawowych. Wykonanie w/w placu zabaw dla dzieci można wykonać jeszcze w tym roku. Wykonanie nie będzie kolidowało z zajęciami dzieci na placu szkolnym. Zaznaczam, że takie place zabaw dla dzieci mają wszystkie szkoły podstawowe naszej Gminy np. przy SP 3. Mam nadzieję, że Pan Burmistrz znajduje środki finansowe w kwocie 80 tys. zł na wykonanie tego placu zabaw dla dzieci przy SP 2 jeszcze w tym roku.

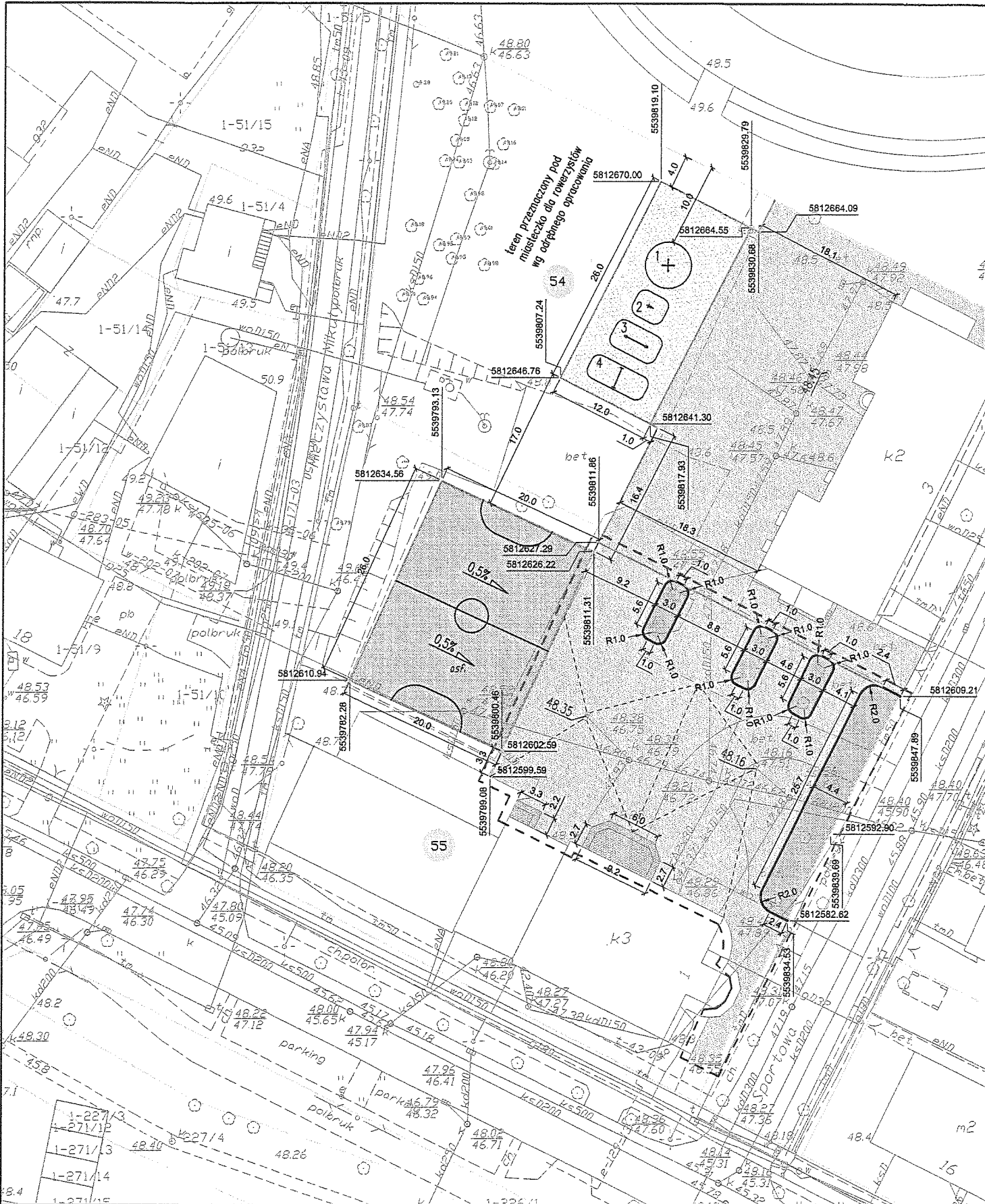
Załączam plansze inwestycji zagospodarowania placu szkolnego SP 2.

Podpis.....  


Proszę o ustosunkowanie się do interpelacji radnego na piśmie o sposobie załatwienia sprawy w terminie 30 dni.

Przewodniczący Rady Miejskiej

  
Maciej Rębacz



teren przeznaczony pod  
miejscowość dla rowerzystów  
wg odrębnego opracowania

0.5%  
0.5%  
asf

bet

- 1-227/3
- 1-271/12
- 1-271/3
- 1-271/14
- 1-271/15

5812664.09

5812670.00

5812664.55

5812641.30

5812634.56

5812627.29

5812626.22

5812620.59

5812599.58

5812610.94

5812602.28

5812582.90

5812582.62

5812609.21

5812592.90

5812582.62

5812582.62

5812582.62

5812582.62

5812582.62

5812582.62

5812582.62

5812582.62

5812582.62

1-51/15

1-51/4

1-51/1

1-51/12

1-51/9

1-51/8

55

k3

k2

m2

16

parking

parking

parking

parking

parking

parking

parking

parking

parking

parking

parking

parking

parking

parking

parking

parking

parking

parking

parking

parking

parking

parking

parking

parking

parking

parking

parking

parking

parking

parking

parking

parking

parking

parking

parking

parking

parking

parking

parking

parking

parking

parking

parking

parking

parking

parking

parking

parking

parking

parking

parking

parking

parking

parking

parking

parking

parking

parking

parking

parking

parking

parking

parking

parking

parking

parking

parking

parking

parking

parking

parking

parking

parking

parking

parking

parking

parking

parking

parking

parking

parking

parking

parking

parking

parking

parking

parking

parking

parking

parking

parking

parking

parking

parking

parking

parking

parking

parking

parking

parking

parking

parking

parking

parking

parking

parking

parking

parking

parking

parking

parking

parking

parking

parking

parking

parking

parking

parking

parking

parking

parking

parking

parking

parking

parking

parking

parking

parking

parking

parking

parking

parking

parking

parking

parking

parking

parking

parking

parking

parking

parking

parking

parking

parking

parking

parking

parking

parking

parking

parking

parking

parking

parking

parking

parking

parking

parking

parking

parking

parking

parking

parking

parking

parking

parking

parking

parking

parking

parking

parking

parking

parking

parking

parking

parking

parking

parking

parking

parking

parking

parking

parking

parking

parking

parking

parking

parking