

BURMISTRZ MIĘDZYRZECZA  
RYNEK 1  
66-300 MIĘDZYRZECZ

BP 210 / CP

Międzyrzecz, dnia 23 września 2021 r.

**Przewodnicząca Rady Miejskiej  
w Międzyrzeczu  
Katarzyna Budyh**

BR. 0003.265.2021

Odpowiadając na Pani interpelację z dnia 09 września 2021 r. informuję, iż właścicielem pomostów żelbetowych na jeziorze Głębokim jest Skarb Państwa reprezentowany przez Starostę Międzyrzeckiego. Teren plaży i teren do drogi prostopadłej do plaży stanowiący działkę nr 448/31 (obręb 0004 Święty Wojciech) jest własnością Gminy Międzyrzecz.

W załączeniu mapka sytuacyjna.

Z up. BURMISTRZA  
  
mgr Tomasz Markiewicz  
Zastępca Burmistrza

Otrzymują:

- ① Pani Katarzyna Budyh Radna Rady Miejskiej w Międzyrzeczu
2. Przewodnicząca Rady Miejskiej w Międzyrzeczu
3. a/a.

**BIURO RADY  
WPŁYNEŁO**

Dnia 23.09.2021 r. /



Województwo: lubuskie

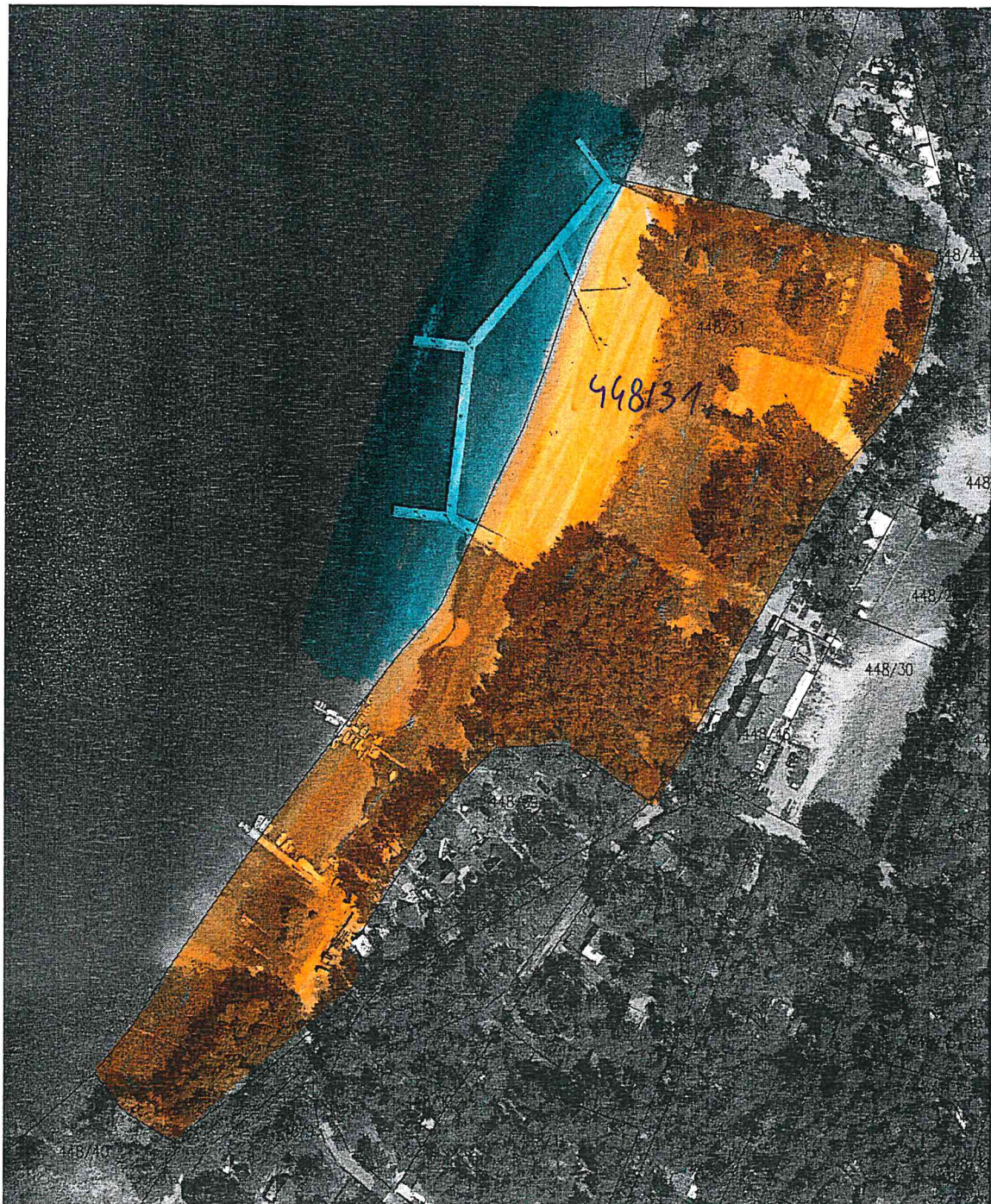
Powiat: międzyrzecki



Jednostka ewidencyjna: MIĘDZYRZECZ-OBSZAR\_WIEJSKI

Obręb: ŚWIĘTY WOJCIECH

Wyrys z mapy

Skala 1:2000



-  - Skarb Państwa
-  - Gmina Międzyrzecz

Cel wydruku: poglądowy