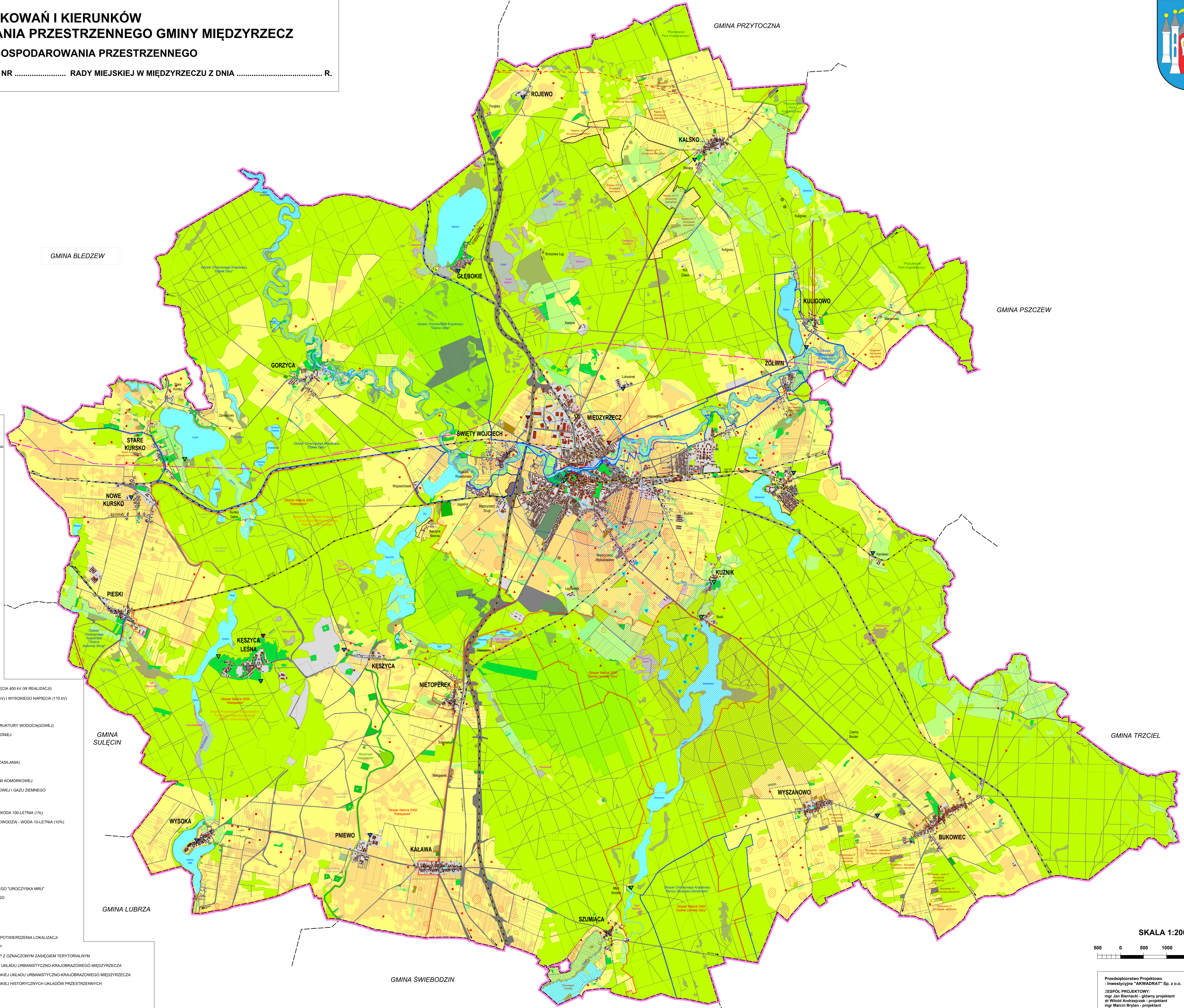


STUDIUM UWARUNKOWAŃ I KIERUNKÓW ZAGOSPODAROWANIA PRZESTRZENNEGO GMINY MIĘDZYRZECZ

UWARUNKOWANIA ZAGOSPODAROWANIA PRZESTRZENNEGO

ZAŁĄCZNIK NR 2 DO UCHWAŁY NR RADY MIEJSKIEJ W MIĘDZYRZECZU Z DNIA R.



- ### LEGENDA
- GRANICE**
- GRANICA GMINY MIĘDZYRZECZ
 - GRANICA MIASTA MIĘDZYRZECZ
 - GRANICA OBSZARU OBJĘTEGO STUDIUM UWARUNKOWAŃ I KIERUNKÓW ZAGOSPODAROWANIA PRZESTRZENNEGO
- Użytkowanie terenu (na podstawie klasyfikacji z ewidencji gruntów i budynków):**
- BUDYNKI
 - TERENY ZABUDOWANE (B)
 - TERENY KOLEJOWE (Tk), TERENY RÓŻNE (Tr, K)
 - TERENY DRÓG (or, Tp)
 - TERENY LASÓW (Ls)
 - TERENY UŻYTKÓW EKOLOGICZNYCH (E)
 - TERENY ZADRZEWIŃ (Lz, Bz)
 - TERENY NIEUŻYTKÓW (N)
 - TERENY GRUNTÓW ORNYCH (RiI-RiII)
 - TERENY GRUNTÓW ORNYCH (RiV-RVi)
 - TERENY SĄDÓW (RiI-RiII)
 - TERENY SĄDÓW (RiV-RVi)
 - TERENY ŁĄK I PASTWISK (LpIaI-LpIaII)
 - TERENY ŁĄK I PASTWISK (LpIaIV-LpIaVI)
 - TERENY WÓD POWIERZCHNIOWYCH (W, Ww)
 - CZYNNIE CMENTARZE
- Tereny zamknięte i ich strefy ochronne:**
- TERENY ZAMKNIĘTE (WOSKOWE)
 - TERENY ZAMKNIĘTE - STREFA OCHRONNA
- Infrastruktura techniczna:**
- DRÓGI KOŁOWE O ZNACZENIU PONADLOKALNYM
 - LINIE KOLEJOWE
 - LINIA ELEKTROENERGETYCZNA NA WYŻSZEGO NAPIĘCIA 400 kV (W REALIZACJI)
 - LINIE ELEKTROENERGETYCZNE NA WYŻSZEGO (220 kV) I WYSOKIEGO NAPIĘCIA (110 kV)
 - GAZOCIĄG "JAMAŁ"
 - POZOSTAŁE GAZOCIĄGI WYSOKIEGO CIŚNIENIA
 - UJĘCIA WODY (LUB INNE WAŻNE ELEMENTY INFRASTRUKTURY WODOCIĄGOWEJ)
 - UJĘCIA WODY OBJĘTE STREFĄ OCHRONY BEZPOŚREDNIEJ
 - OCZYSZCZALNIE ŚCIEKÓW
 - STACJA REDUKCYJNA GAZU (I STOPNIA)
 - STACJA ELEKTROENERGETYCZNA (GŁÓWNY PUNKT ZASILANIA)
 - MAŁE ELEKTROWNIE WODNE
 - WOLNOSTOJĄCE MASZTY PRZEKAŹNIKOWE TELEFONII KOMÓRKOWEJ
 - ZLIKWIDOWANE ODIWERTY GÓRNICWA ROPY NAFTOWEJ I GAZU ZIEMNEGO
- Ograniczenia związane z gospodarką wodną:**
- OBSZAR SZCZEGÓLNEGO ZAGROZENIA POWODZIĄ - WODA 100-LETNIA (1%)
 - GRANICA OBSZARU SZCZEGÓLNEGO ZAGROZENIA POWODZIĄ - WODA 10-LETNIA (10%)
 - TEREN OCHRONY POŚREDNIEJ UJĘCIA WODY
- Zasoby przyrodnicze oraz ich ochrona:**
- UODOKUMENTOWANE ZŁOŻA KOPALIN
 - GRANICE TERENÓW GÓRNICZYCH
 - REZERWAT PRZYRODY "NIETOPEREK"
 - UŻYTKI EKOLOGICZNE
 - GRANICA ZESPÓŁU PRZYRODNICZO-KRAJOBRAZOWEGO "UROCZYSKA MRU"
 - GRANICA PSZCZĘSIŃSKIEGO PARKU KRAJOBRAZOWEGO
 - GRANICE OBSZARÓW CHRONIONEGO KRAJOBRAZU
 - GRANICE OBSZARÓW NATURA 2000
- Zasoby kulturowe oraz ich ochrona:**
- STANOWISKA ARCHEOLOGICZNE ARCHIWALNE - BEZ POTWIERDZENIA LOKALIZACJI
 - STANOWISKA ARCHEOLOGICZNE ZNANE Z BADAŃ AZP
 - STANOWISKA ARCHEOLOGICZNE ZNANE Z BADAŃ AZP Z OZNACZONYM ZASIĘGIEM TERYTORIALNYM
 - STANOWISKA ARCHEOLOGICZNE ZNANE Z BADAŃ AZP Z OZNACZONYM ZASIĘGIEM TERYTORIALNYM
 - STREFA "A" ŚCISLEJ OCHRONY KONSERWATORSKIEJ UKŁADU URBANISTYCZNO-KRAJOBRAZOWEGO MIĘDZYRZECZA
 - STREFA "B" OCHRONY POŚREDNIEJ KONSERWATORSKIEJ UKŁADU URBANISTYCZNO-KRAJOBRAZOWEGO MIĘDZYRZECZA
 - PROPONOWANE STREFY OCHRONY KONSERWATORSKIEJ HISTORYCZNYCH UKŁADÓW PRZESTRZENNYCH

SKALA 1:20000

Przedsiębiorstwo Projektowo-
- Inwestycyjne "AKWADRAT" Sp. z o.o.
ZESPÓŁ PROJEKTOWY:
mgr Jan Biernacki - główny projektant
mgr Witold Andrzejczak - projektant
mgr Marcin Brytan - projektant