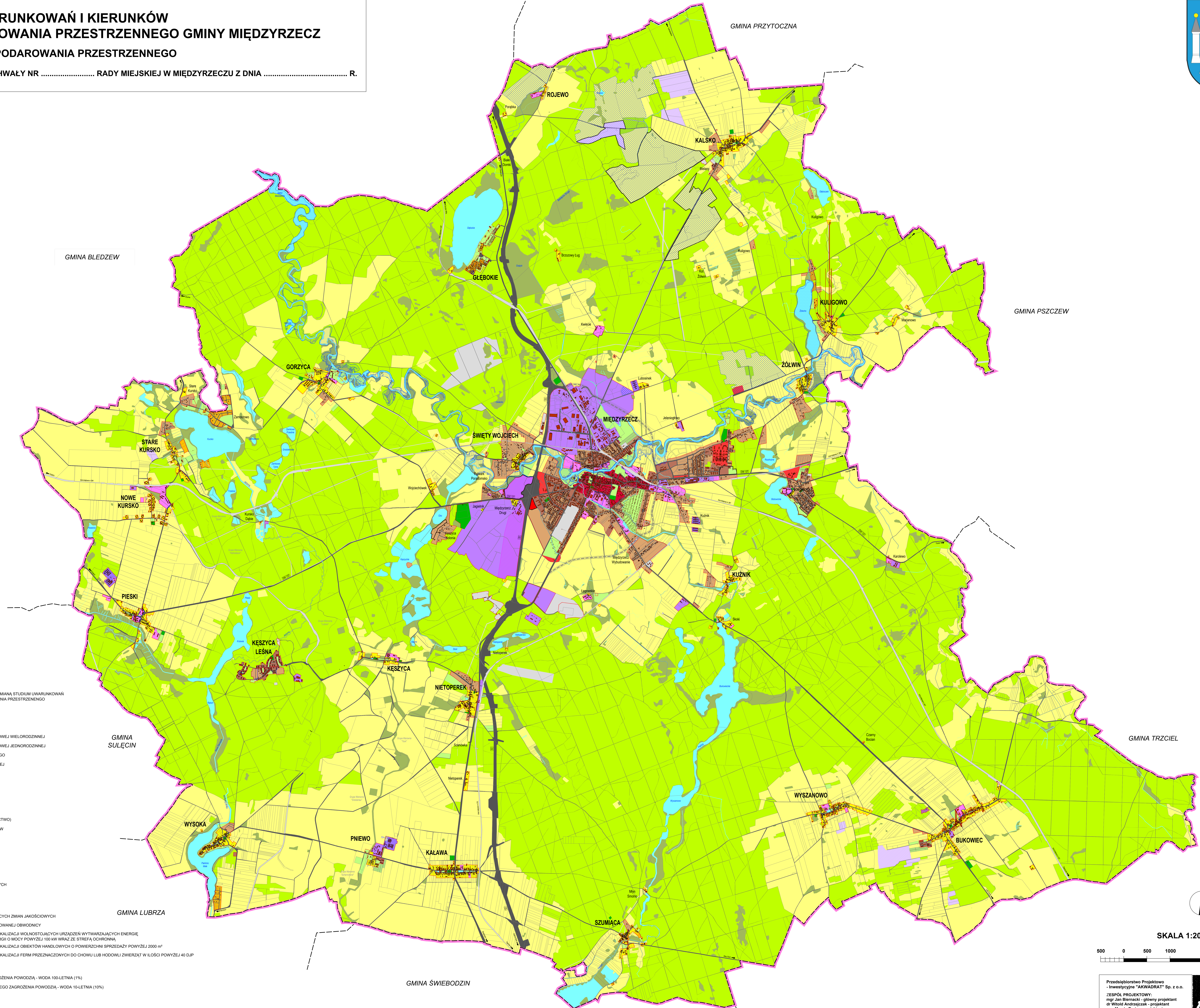


**STUDIUM UWARUNKOWAŃ I KIERUNKÓW  
ZAGOSPODAROWANIA PRZESTRZENNEGO GMINY MIĘDZYRZECZ**  
**KIERUNKI ZAGOSPODAROWANIA PRZESTRZENNEGO**

ZAŁĄCZNIK NR 3 DO UCHWAŁY NR ..... RADY MIEJSKIEJ W MIĘDZYRZECZU Z DNIA ..... R.



**LEGENDA**

- GRANICA GMINY MIĘDZYRZECZ
  - GRANICA MIASTA MIĘDZYRZECZ
  - GRANICA OBSZARU OBJĘTEGO ZMIANĄ STUDIUM UWARUNKOWAŃ I KIERUNKÓW ZAGOSPODAROWANIA PRZESTRZENNEGO
  - BUDYNKI
- Strefy zagospodarowania przestrzennego:**
- STREFA ŚRÓDMIEJSKA
  - STREFA ZABUDOWY MIESZKANOWEJ WIELORODZINNEJ
  - STREFA ZABUDOWY MIESZKANOWEJ JEDNORODZINNEJ
  - STREFA OSADNICTWA WIEJSKIEGO
  - STREFA ZABUDOWY LETNISKOWEJ
  - STREFA REKREACYJNA
  - STREFA OBIEKTÓW KULTU
  - STREFA USŁUGOWA
  - STREFA PERYFERYJNA
  - STREFA PRODUKCYJNA
  - STREFA PRODUKCYJNA (GÓRNICWÓ)
  - STREFA SKŁADOWISKA ODPADÓW
  - STREFA INFRASTRUKTURY
  - STREFA DRÓG
  - STREFA ROLNICZA
  - STREFA LEŚNA
  - STREFA ZIELENI NATURALNEJ
  - STREFA WÓD POWIERZCHNIOWYCH
- Pozostałe ustalenia kierunkowe:**
- GRANICA ROZWOJU ZABUDOWY
  - GRANICA TERENÓW WYMAGAJĄCYCH ZMIAN JAKOŚCIOWYCH
  - ORIENTACYJNY PRZEBIEG PLANOWANEJ OBWODNICY
  - OBSZARY Z DOPUSZCZENIEM LOKALIZACJI WOLNOSTOJĄCYCH URZĄDZEŃ WYTWARZAJĄCYCH ENERGIĘ Z ODOBRAWIANYCH ŹRÓDEŁ ENERGI O MOCY POWYŻEJ 100 kW WRAZ ZE STREFĄ OCHRONNĄ
  - OBSZARY Z DOPUSZCZENIEM LOKALIZACJI OBIEKTÓW HANDLOWYCH O POWIERZCHNI SPRZEDAŻY POWYŻEJ 2000 m<sup>2</sup>
  - OBSZARY Z DOPUSZCZENIEM LOKALIZACJI FERM PRZEZNACZONYCH DO CHOWU LUB HODOWLI ZWIERZĄT W ILOŚCI POWYŻEJ 40 DJP
- Treści informacyjne:**
- OBSZAR SZCZEGÓLNEGO ZAGROŻENIA POWODZIĄ - WODA 100-LETNIA (1%)
  - GRANICA OBSZARU SZCZEGÓLNEGO ZAGROŻENIA POWODZIĄ - WODA 10-LETNIA (10%)

GINA BLEDZEW

GINA PRZYTOCZNA

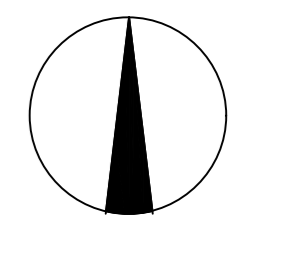
GINA PSZCZEW

GINA SULECIN

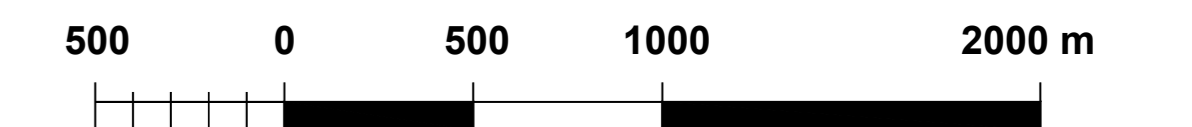
GINA TRZCIEL

GINA LUBRZA

GINA SWIEBODZIN



SKALA 1:20000



Przedsiębiorstwo Projektowo  
- Inwestycyjne "AKWADRAT" Sp. z o.o.  
ZESPÓŁ PROJEKTOWY:  
mgr Jan Błoniński - główny projektant  
dr Witold Andrzejczak - projektant  
mgr Marcin Brytan - projektant

