

ZMIANA STUDIUM UWARUNKOWAŃ I KIERUNKÓW ZAGOSPODAROWANIA PRZESTRZENNEGO MIASTA I GMINY MIĘDZYRZECZ

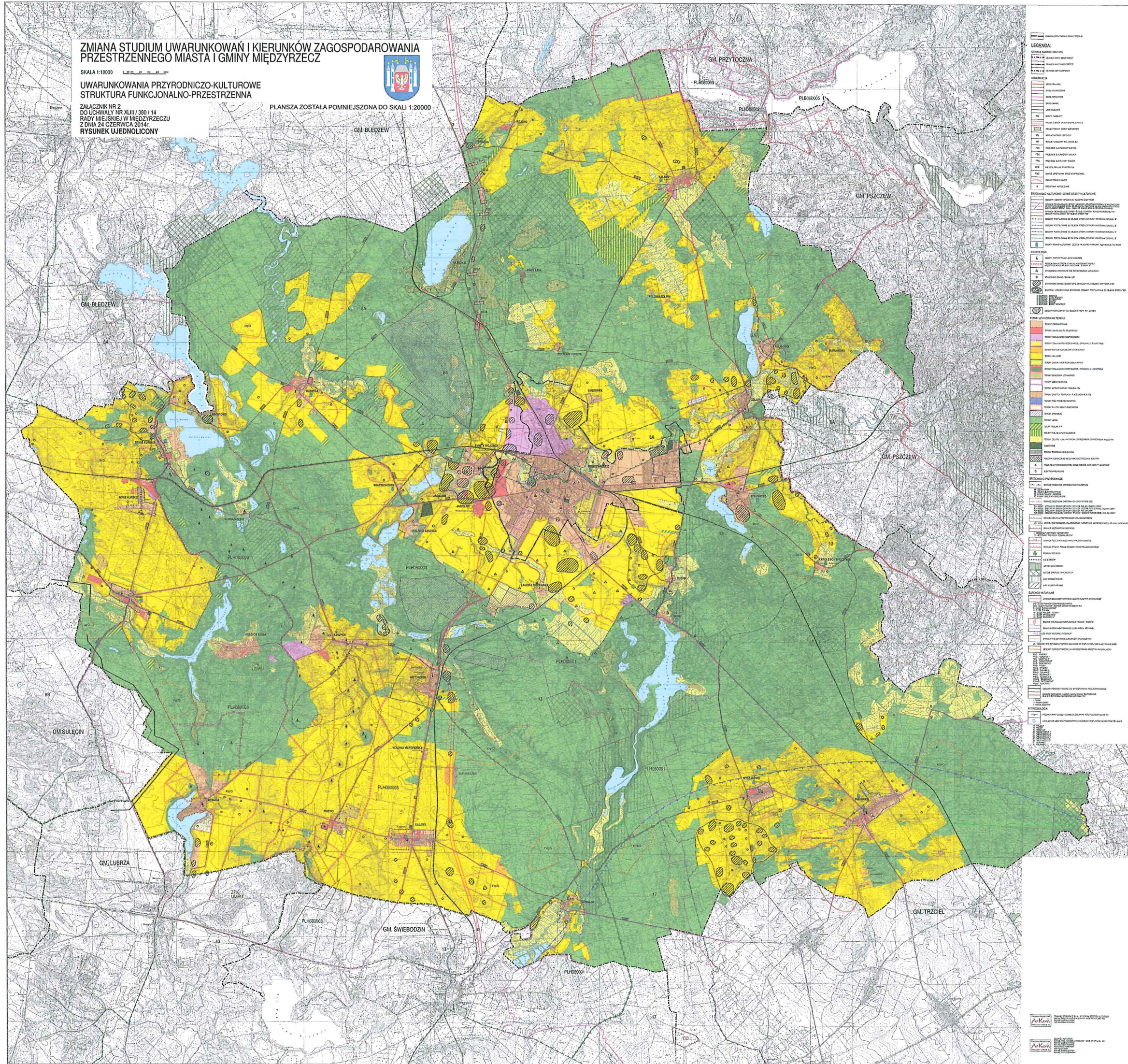
SKALA 1:10000

UWARUNKOWANIA PRZYRODNICZO-KULTUROWE STRUKTURA FUNKCJONALNO-PRZESTRZENNA

ZALĄCZNIK NR 2 DO UCHWAŁY NR XLIII / 380 / 14 RADY MIEJSKIEJ W MIĘDZYRZECZU Z DZIA 24 CZERWCA 2014R. RYSUNEK UJEDNOLICONY



PLANSZA ZOSTAŁA POMNIEJSZONA DO SKALI 1:20000



LEGENDA:

SYMBOLY:

- Symboly punktowe: punkty pomiarowe, punkty graniczne, punkty orientacyjne, punkty graniczne gmin, punkty graniczne powiatu, punkty graniczne województwa, punkty graniczne państwa, punkty graniczne województwa łódzkiego, punkty graniczne powiatu międzyrzeckiego, punkty graniczne gminy międzyrzecz, punkty graniczne miasta międzyrzecz, punkty graniczne osiedli, punkty graniczne ulic, punkty graniczne terenów zielonych, punkty graniczne terenów zabudowanych, punkty graniczne terenów usługowych, punkty graniczne terenów przemysłowych, punkty graniczne terenów rekreacyjnych, punkty graniczne terenów sportowych, punkty graniczne terenów kulturowych, punkty graniczne terenów historycznych, punkty graniczne terenów archeologicznych, punkty graniczne terenów przyrodniczych, punkty graniczne terenów krajoznawczych, punkty graniczne terenów o znaczeniu krajowym, punkty graniczne terenów o znaczeniu wojewódzkim, punkty graniczne terenów o znaczeniu powiatowym, punkty graniczne terenów o znaczeniu gminnym, punkty graniczne terenów o znaczeniu lokalnym.
- Symboly liniowe: linie graniczne, linie drożności, linie kolejowe, linie tramwajowe, linie autobusowe, linie rowerowe, linie piesze, linie komunikacji miejskiej, linie komunikacji publicznej, linie komunikacji regionalnej, linie komunikacji międzynarodowej, linie graniczne, linie graniczne gmin, linie graniczne powiatu, linie graniczne województwa, linie graniczne państwa, linie graniczne województwa łódzkiego, linie graniczne powiatu międzyrzeckiego, linie graniczne gminy międzyrzecz, linie graniczne miasta międzyrzecz, linie graniczne osiedli, linie graniczne ulic, linie graniczne terenów zielonych, linie graniczne terenów zabudowanych, linie graniczne terenów usługowych, linie graniczne terenów przemysłowych, linie graniczne terenów rekreacyjnych, linie graniczne terenów sportowych, linie graniczne terenów kulturowych, linie graniczne terenów historycznych, linie graniczne terenów archeologicznych, linie graniczne terenów przyrodniczych, linie graniczne terenów krajoznawczych, linie graniczne terenów o znaczeniu krajowym, linie graniczne terenów o znaczeniu wojewódzkim, linie graniczne terenów o znaczeniu powiatowym, linie graniczne terenów o znaczeniu gminnym, linie graniczne terenów o znaczeniu lokalnym.
- Symboly powierzchniowe: tereny zielone, tereny zabudowane, tereny usługowe, tereny przemysłowe, tereny rekreacyjne, tereny sportowe, tereny kulturowe, tereny historyczne, tereny archeologiczne, tereny przyrodnicze, tereny krajoznawcze, tereny o znaczeniu krajowym, tereny o znaczeniu wojewódzkim, tereny o znaczeniu powiatowym, tereny o znaczeniu gminnym, tereny o znaczeniu lokalnym.

SYMBOLY:

- Symboly punktowe: punkty pomiarowe, punkty graniczne, punkty orientacyjne, punkty graniczne gmin, punkty graniczne powiatu, punkty graniczne województwa, punkty graniczne państwa, punkty graniczne województwa łódzkiego, punkty graniczne powiatu międzyrzeckiego, punkty graniczne gminy międzyrzecz, punkty graniczne miasta międzyrzecz, punkty graniczne osiedli, punkty graniczne ulic, punkty graniczne terenów zielonych, punkty graniczne terenów zabudowanych, punkty graniczne terenów usługowych, punkty graniczne terenów przemysłowych, punkty graniczne terenów rekreacyjnych, punkty graniczne terenów sportowych, punkty graniczne terenów kulturowych, punkty graniczne terenów historycznych, punkty graniczne terenów archeologicznych, punkty graniczne terenów przyrodniczych, punkty graniczne terenów krajoznawczych, punkty graniczne terenów o znaczeniu krajowym, punkty graniczne terenów o znaczeniu wojewódzkim, punkty graniczne terenów o znaczeniu powiatowym, punkty graniczne terenów o znaczeniu gminnym, punkty graniczne terenów o znaczeniu lokalnym.
- Symboly liniowe: linie graniczne, linie drożności, linie kolejowe, linie tramwajowe, linie autobusowe, linie rowerowe, linie piesze, linie komunikacji miejskiej, linie komunikacji publicznej, linie komunikacji regionalnej, linie komunikacji międzynarodowej, linie graniczne, linie graniczne gmin, linie graniczne powiatu, linie graniczne województwa, linie graniczne państwa, linie graniczne województwa łódzkiego, linie graniczne powiatu międzyrzeckiego, linie graniczne gminy międzyrzecz, linie graniczne miasta międzyrzecz, linie graniczne osiedli, linie graniczne ulic, linie graniczne terenów zielonych, linie graniczne terenów zabudowanych, linie graniczne terenów usługowych, linie graniczne terenów przemysłowych, linie graniczne terenów rekreacyjnych, linie graniczne terenów sportowych, linie graniczne terenów kulturowych, linie graniczne terenów historycznych, linie graniczne terenów archeologicznych, linie graniczne terenów przyrodniczych, linie graniczne terenów krajoznawczych, linie graniczne terenów o znaczeniu krajowym, linie graniczne terenów o znaczeniu wojewódzkim, linie graniczne terenów o znaczeniu powiatowym, linie graniczne terenów o znaczeniu gminnym, linie graniczne terenów o znaczeniu lokalnym.
- Symboly powierzchniowe: tereny zielone, tereny zabudowane, tereny usługowe, tereny przemysłowe, tereny rekreacyjne, tereny sportowe, tereny kulturowe, tereny historyczne, tereny archeologiczne, tereny przyrodnicze, tereny krajoznawcze, tereny o znaczeniu krajowym, tereny o znaczeniu wojewódzkim, tereny o znaczeniu powiatowym, tereny o znaczeniu gminnym, tereny o znaczeniu lokalnym.

SYMBOLY:

- Symboly punktowe: punkty pomiarowe, punkty graniczne, punkty orientacyjne, punkty graniczne gmin, punkty graniczne powiatu, punkty graniczne województwa, punkty graniczne państwa, punkty graniczne województwa łódzkiego, punkty graniczne powiatu międzyrzeckiego, punkty graniczne gminy międzyrzecz, punkty graniczne miasta międzyrzecz, punkty graniczne osiedli, punkty graniczne ulic, punkty graniczne terenów zielonych, punkty graniczne terenów zabudowanych, punkty graniczne terenów usługowych, punkty graniczne terenów przemysłowych, punkty graniczne terenów rekreacyjnych, punkty graniczne terenów sportowych, punkty graniczne terenów kulturowych, punkty graniczne terenów historycznych, punkty graniczne terenów archeologicznych, punkty graniczne terenów przyrodniczych, punkty graniczne terenów krajoznawczych, punkty graniczne terenów o znaczeniu krajowym, punkty graniczne terenów o znaczeniu wojewódzkim, punkty graniczne terenów o znaczeniu powiatowym, punkty graniczne terenów o znaczeniu gminnym, punkty graniczne terenów o znaczeniu lokalnym.
- Symboly liniowe: linie graniczne, linie drożności, linie kolejowe, linie tramwajowe, linie autobusowe, linie rowerowe, linie piesze, linie komunikacji miejskiej, linie komunikacji publicznej, linie komunikacji regionalnej, linie komunikacji międzynarodowej, linie graniczne, linie graniczne gmin, linie graniczne powiatu, linie graniczne województwa, linie graniczne państwa, linie graniczne województwa łódzkiego, linie graniczne powiatu międzyrzeckiego, linie graniczne gminy międzyrzecz, linie graniczne miasta międzyrzecz, linie graniczne osiedli, linie graniczne ulic, linie graniczne terenów zielonych, linie graniczne terenów zabudowanych, linie graniczne terenów usługowych, linie graniczne terenów przemysłowych, linie graniczne terenów rekreacyjnych, linie graniczne terenów sportowych, linie graniczne terenów kulturowych, linie graniczne terenów historycznych, linie graniczne terenów archeologicznych, linie graniczne terenów przyrodniczych, linie graniczne terenów krajoznawczych, linie graniczne terenów o znaczeniu krajowym, linie graniczne terenów o znaczeniu wojewódzkim, linie graniczne terenów o znaczeniu powiatowym, linie graniczne terenów o znaczeniu gminnym, linie graniczne terenów o znaczeniu lokalnym.
- Symboly powierzchniowe: tereny zielone, tereny zabudowane, tereny usługowe, tereny przemysłowe, tereny rekreacyjne, tereny sportowe, tereny kulturowe, tereny historyczne, tereny archeologiczne, tereny przyrodnicze, tereny krajoznawcze, tereny o znaczeniu krajowym, tereny o znaczeniu wojewódzkim, tereny o znaczeniu powiatowym, tereny o znaczeniu gminnym, tereny o znaczeniu lokalnym.