

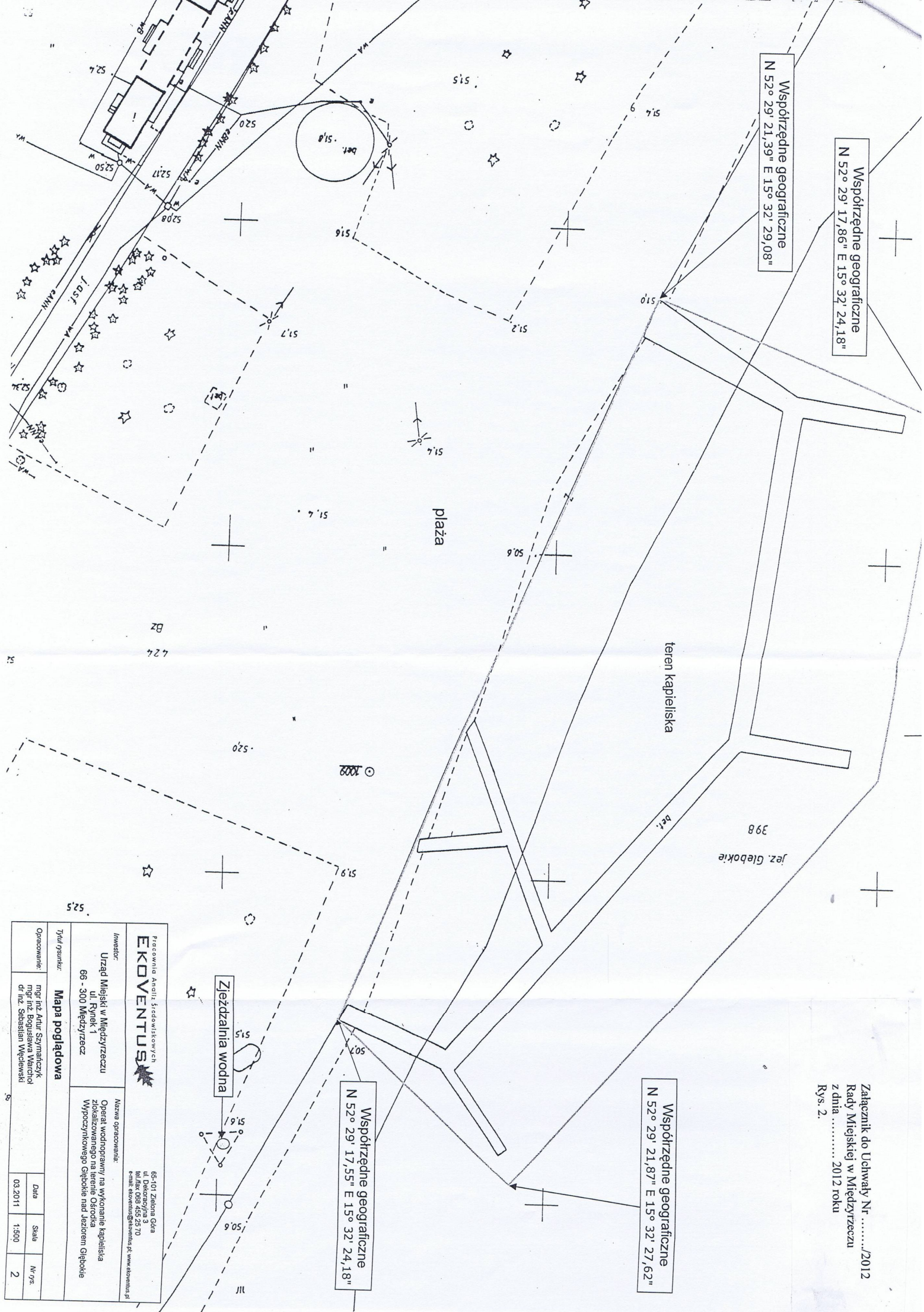
Współrzędne geograficzne  
N 52° 29' 17,86" E 15° 32' 24,18"

Współrzędne geograficzne  
N 52° 29' 21,39" E 15° 32' 29,08"

Współrzędne geograficzne  
N 52° 29' 21,87" E 15° 32' 27,62"

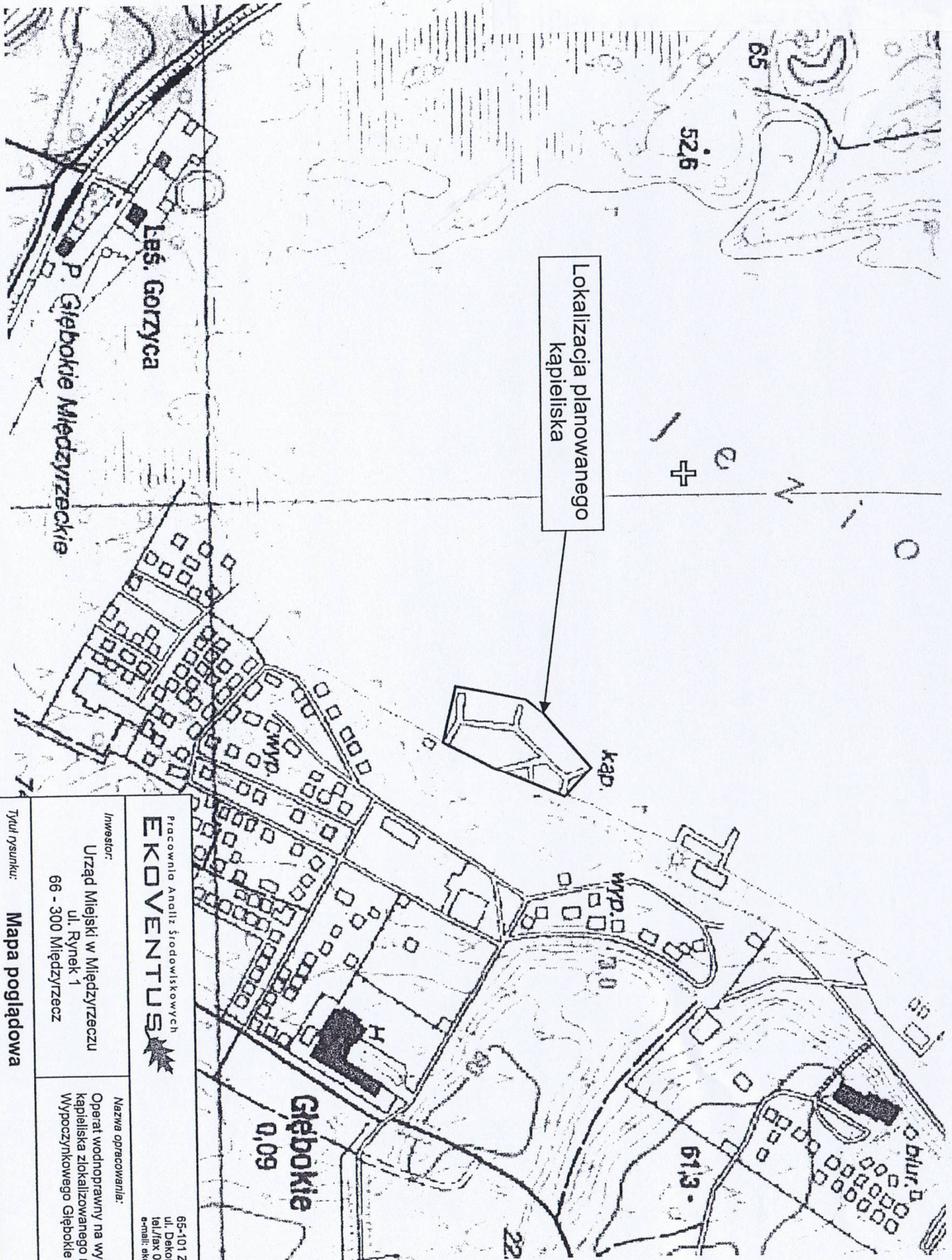
Współrzędne geograficzne  
N 52° 29' 17,55" E 15° 32' 24,18"

Załącznik do Uchwały Nr ...../2012  
Rady Miejskiej w Międzyzrzeczu  
z dnia ..... 2012 roku  
Rys. 2.



Pracownia Anelli Średowiskowych <b>EKOVENTUS</b>		65-101 Zielona Góra ul. Dąboczyńska 3 15-070 Międzyzrzecz e-mail: sekretariat@ekoventus.pl, www.ekoventus.pl	
Inwestor: Urząd Miejski w Międzyzrzeczu ul. Rynek 1 66 - 300 Międzyzrzecz		Nazwa opracowania: Opierał wodnooprawy na wykonanie kąpieliska zlokalizowanego na terenie Osiedla Wypoczynkowego Głębokie nad Jeziorem Głębokie	
Tytuł rysunku: <b>Mapa poglądowa</b>			
Opracowanie:	mgr inż. Artur Szymańczyk mgr inż. Bogusława Warchoł dr inż. Sebastian Węclewski	Data	Skala
		03.2011	1:500
			Nr rys.
			2





Pracownia Architektury Siodlowskich <b>EKOVENTUS</b> <small>65-101 Zielona Góra          ul. Dekarzyńska 3          tel./fax 065 455 25 70          e-mail: ekowentus@ekowentus.pl www.ekowentus.pl</small>		Nazwa opracowania: Operat wodnoprawny na wykonanie kąpieliska zlokalizowanego na terenie Ośrodka Wypoczynkowego Głębokie nad Jeziorem Głębokie	
Inwestor: Urząd Miejski w Międzyrzeczu ul. Rynek 1 66 - 300 Międzyrzecze		Tytuł rysunku: <b>Mapa poglądowa</b>	
Opracowanie: mgr inż. Artur Szymańczyk mgr inż. Bogusława Warchoł dr inż. Sebastian Węciewski		Data 03.2011	Skala 1:5 000
		Nr rys. 1	