

RADA MIEJSKA

w Międzyrzeczu

66-300 MIĘDZYRZECZU

Rynek 1, tel. 95 742 69 34

fax 95 742 69 60

UCHWAŁA NR XXVIII/230/13 RADY MIEJSKIEJ W MIĘDZYRZECZU z dnia 26 lutego 2013 r.

w sprawie wykazu kąpielisk zorganizowanych na terenie Gminy Międzyrzecz na rok 2013

Na podstawie art. 34a ust. 1 ustawy z dnia 18 lipca 2001 r. Prawo wodne (tj. Dz. U. z 2012 r., poz. 145 z późn. zm.) Rada Miejska w Międzyrzeczu uchwala, co następuje:

§ 1.

1. Określa się wykaz kąpielisk na terenie Gminy Międzyrzecz na rok 2013, obejmujący kąpielisko strzeżone na Ośrodku Wypoczynkowym Głębokie nad Jeziorem Głębokie.
2. Kąpielisko zlokalizowane jest przy plaży na terenie Ośrodka Wypoczynkowego Głębokie, wzdłuż linii brzegowej na długości 130 mb.
3. Organizatorem kąpieliska jest Międzyrzecki Ośrodek Sportu i Wypoczynku.
4. Granice kąpieliska, o którym mowa w ust. 1, określa załącznik graficzny do niniejszej uchwały.

§ 2.

W roku 2013 sezon kąpielowy na terenie kąpieliska trwać będzie od 1 lipca do 31 sierpnia.

§ 3.

Wykonanie uchwały powierza się Burmistrzowi Międzyrzecza.

§ 4.

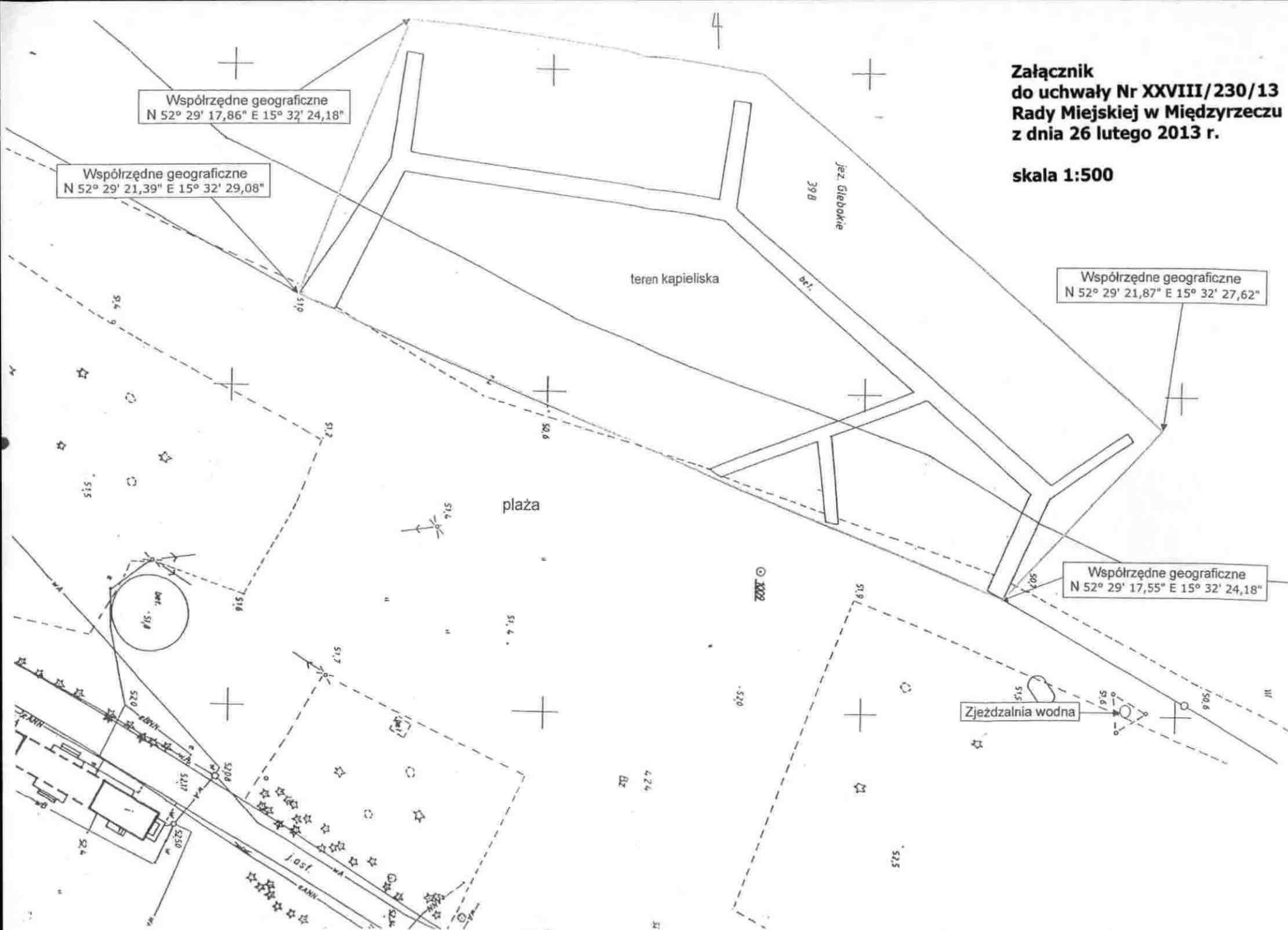
Uchwała wchodzi w życie z dniem podjęcia.

Przewodniczący Rady Miejskiej
w Międzyrzeczu

mgr Maciej Rębacz

**Załącznik
do uchwały Nr XXVIII/230/13
Rady Miejskiej w Międzyrzeczu
z dnia 26 lutego 2013 r.**

skala 1:500



Współrzędne geograficzne
N 52° 29' 17,86" E 15° 32' 24,18"

Współrzędne geograficzne
N 52° 29' 21,39" E 15° 32' 29,08"

Współrzędne geograficzne
N 52° 29' 21,87" E 15° 32' 27,62"

Współrzędne geograficzne
N 52° 29' 17,55" E 15° 32' 24,18"

Zjeżdżalnia wodna

teren kąpieliska

plaża

Jez. Głębokie
39B