

**UCHWAŁA NR XVI/123/19**  
**RADY MIEJSKIEJ W MIĘDZYRZECZU**  
z dnia 29 października 2019 r.

**w sprawie przystąpienia do sporządzenia miejscowego planu zagospodarowania  
przestrzennego gminy Międzyrzecz w rejonie południowego węzła drogi ekspresowej  
S3 na zachód od ulicy Mieszka I**

Na podstawie art. 18 ust. 2 pkt 5 ustawy z dnia 8 marca 1990 r. o samorządzie gminnym (t.j. Dz. U. z 2019 r., poz. 506 ze zm.<sup>1</sup>) oraz art. 14 ust. 1 i 2 ustawy z dnia 27 marca 2003 r. o planowaniu i zagospodarowaniu przestrzennym (t.j. Dz. U. z 2018 r., poz. 1945 ze zm.<sup>2</sup>) Rada Miejska w Międzyrzeczu uchwala, co następuje:

§ 1.

Przystępuje się do sporządzenia miejscowego planu zagospodarowania przestrzennego gminy Międzyrzecz w rejonie południowego węzła drogi ekspresowej S3 na zachód od ulicy Mieszka I.

§ 2.

Granice obszaru objętego planem miejscowym zostały przedstawione na załączniku graficznym, stanowiącym integralną część uchwały.


§ 3.

Wykonanie uchwały powierza się Burmistrzowi Międzyrzecza.

§ 4.

Uchwała wchodzi w życie z dniem podjęcia.

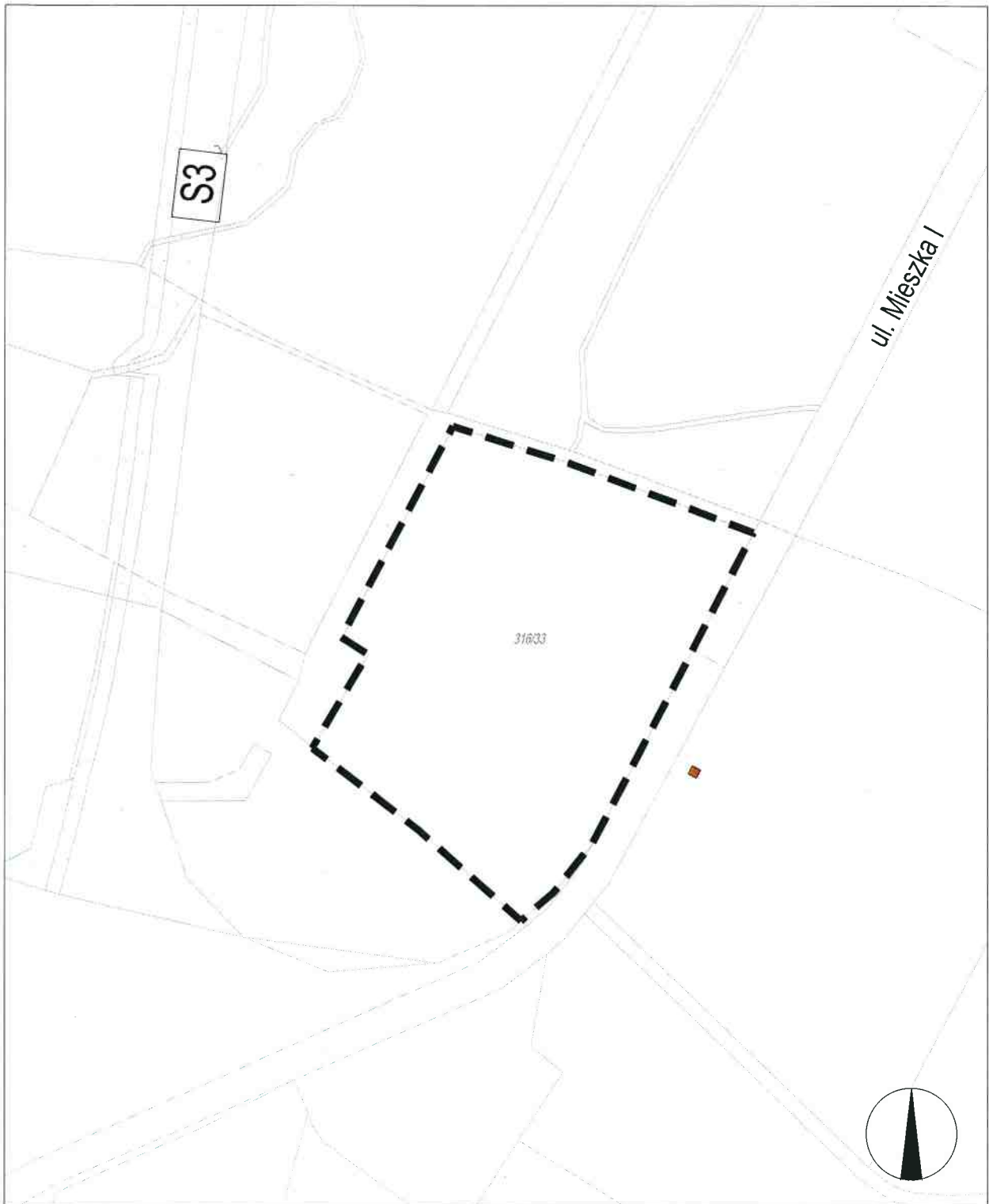
Przewodnicząca Rady Miejskiej  
w Międzyrzeczu

  
Katarzyna Budych

<sup>1</sup>Zmiany tekstu jednolitego wymienionej ustawy zostały ogłoszone w Dz. U. z 2019 r., poz. 1309, poz. 1696.

<sup>2</sup>Zmiany tekstu jednolitego wymienionej ustawy zostały ogłoszone w Dz. U. z 2019 r., poz. 60, poz. 235, poz. 730, poz. 1009, poz. 1524, poz. 1696, poz. 1716.

**ZAŁĄCZNIK GRAFICZNY**  
**do Uchwały Nr XVI/123/19**  
**Rady Miejskiej w Międzyrzeczu**  
**z dnia 29 października 2019 r.**



granica obszaru objętego miejscowym planem  
zagospodarowania przestrzennego