

UCHWAŁA NR XVI/124/19
RADY MIEJSKIEJ W MIĘDZYRZECZU
z dnia 29 października 2019 r.

**w sprawie przystąpienia do sporządzenia miejscowego planu zagospodarowania
przestrzennego gminy Międzyrzecz pomiędzy drogą wojewódzką nr 137 a drogą
ekspresową S3**

Na podstawie art. 18 ust. 2 pkt 5 ustawy z dnia 8 marca 1990 r. o samorządzie gminnym (t.j. Dz. U. z 2019 r., poz. 506 ze zm.¹) oraz art. 14 ust. 1 i 2 ustawy z dnia 27 marca 2003 r. o planowaniu i zagospodarowaniu przestrzennym (t.j. Dz. U. z 2018 r., poz. 1945 ze zm.²) Rada Miejska w Międzyrzeczu uchwala, co następuje:

§ 1.

Przystępuje się do sporządzenia miejscowego planu zagospodarowania przestrzennego gminy Międzyrzecz pomiędzy drogą wojewódzką nr 137 a drogą ekspresową S3.

§ 2.

Granice obszaru objętego planem miejscowym zostały przedstawione na załączniku graficznym, stanowiącym integralną część uchwały.

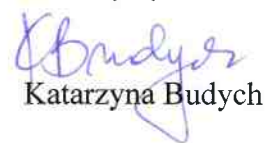
§ 3.

Wykonanie uchwały powierza się Burmistrzowi Międzyrzecza.

§ 4.

Uchwała wchodzi w życie z dniem podjęcia.

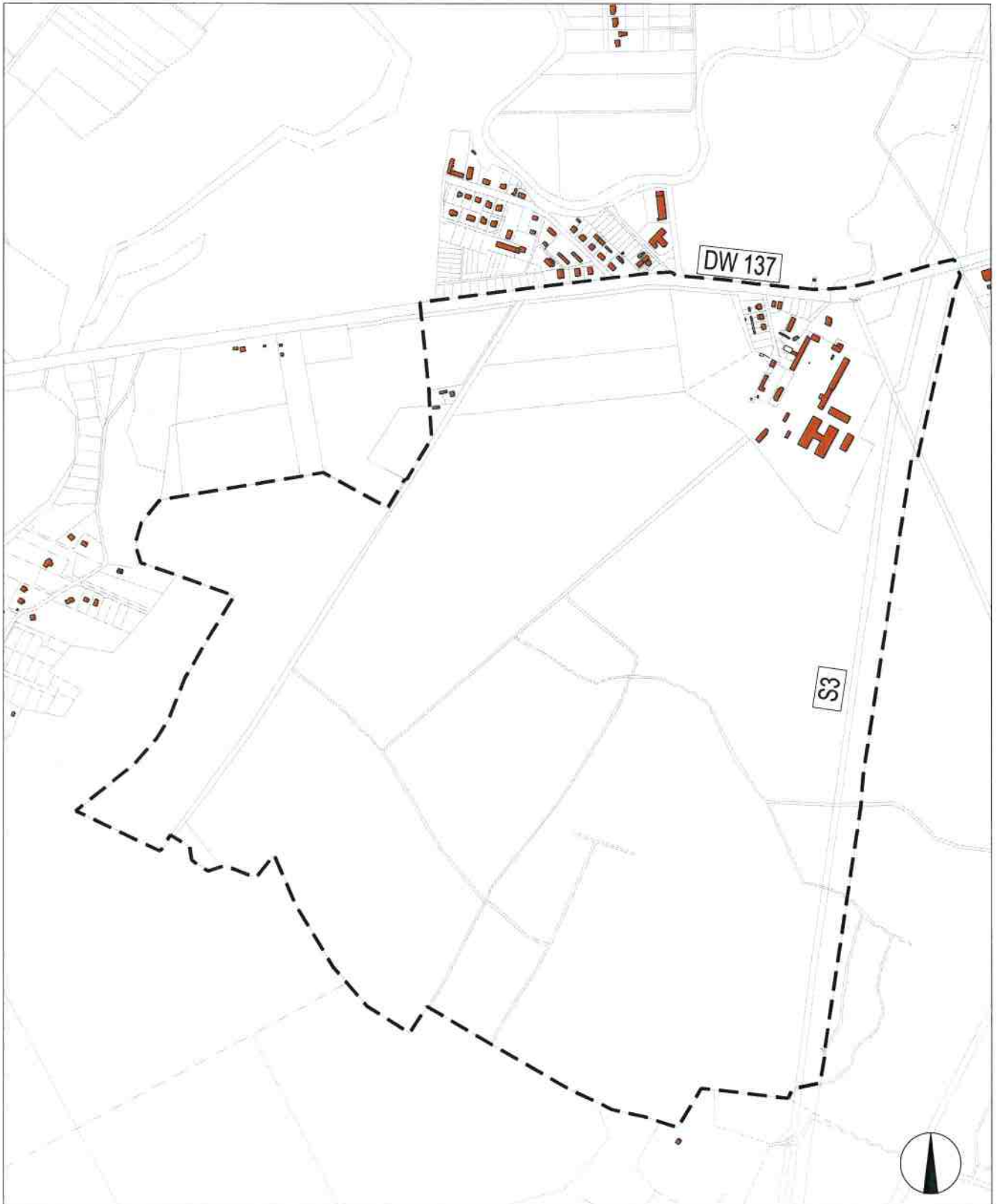
Przewodnicząca Rady Miejskiej
w Międzyrzeczu



Katarzyna Budych

¹Zmiany tekstu jednolitego wymienionej ustawy zostały ogłoszone w Dz. U. z 2019 r., poz. 1309, poz. 1696.

²Zmiany tekstu jednolitego wymienionej ustawy zostały ogłoszone w Dz. U. z 2019 r., poz. 60, poz. 235, poz. 730, poz. 1009, poz. 1524, poz. 1696, poz. 1716.

ZAŁĄCZNIK GRAFICZNY
do Uchwały Nr XVI/124/19
Rady Miejskiej w Międzyrzeczu
z dnia 29 października 2019 r.



 granica obszaru objętego miejscowym planem zagospodarowania przestrzennego