

**UCHWAŁA NR LV/544/22
RADY MIEJSKIEJ W MIĘDZYRZECZU**

z dnia 9 sierpnia 2022 r.

w sprawie przystąpienia do procedury zmiany granic miasta Międzyrzecz oraz przeprowadzenia konsultacji społecznych z mieszkańcami Sołectwa Jagielnik, Sołectwa Kalsko oraz Sołectwa Święty Wojciech

Na podstawie art. 4a ust. 2 pkt 1 oraz art. 4b ust. 1 pkt 1 ustawy z dnia 8 marca 1990 r. o samorządzie gminnym (t.j. Dz. U z 2022 r., poz. 559 ze zm.)¹⁾, a także §6, §11 oraz §13 ust. 1 pkt 3 Uchwały Nr XLIX/493/22 Rady Miejskiej w Międzyrzeczu z dnia 29 marca 2022 r. w sprawie zasad i trybu przeprowadzania konsultacji z mieszkańcami gminy Międzyrzecz (Dz. Urzędowy Woj. Lubuskiego z dnia 07 kwietnia 2022 r. poz. 797), Rada Miejska w Międzyrzeczu uchwała, co następuje:

§ 1. 1. Przystępuje się do procedury zmiany granic administracyjnych miasta Międzyrzecz, polegającej na:

- 1) wyłączeniu z terenu Sołectwa Jagielnik części obszaru ewidencyjnego Święty Wojciech i włączeniu do miasta Międzyrzecz,
- 2) wyłączeniu z terenu Sołectwa Kalsko części obszaru ewidencyjnego Żółwin i włączeniu do miasta Międzyrzecz,
- 3) wyłączeniu z terenu Sołectwa Święty Wojciech części obszaru ewidencyjnego Święty Wojciech i włączeniu do miasta Międzyrzecz.

2. Obszary, o których mowa w ust. 1 pkt 1-3, zostały określone w załącznikach graficznych nr 1-4 do uchwały.

§ 2. 1. Postanawia się przeprowadzić konsultacje z mieszkańcami Sołectwa Jagielnik i Sołectwa Święty Wojciech w obrębie ewidencyjnym Święty Wojciech oraz Sołectwa Kalsko w obrębie ewidencyjnym Żółwin w sprawie zmiany granic miasta określonej §1 uchwały.

2. Konsultacje będą polegały na:

- 1) odbyciu otwartych spotkań z mieszkańcami Sołectwa Jagielnik, Sołectwa Kalsko i Sołectwa Święty Wojciech, umożliwiających wyrażenie opinii i uwag do propozycji zmiany granic miasta Międzyrzecz,
- 2) na udzieleniu odpowiedzi na pytania wskazane w ust. 2 poprzez zakreślenie jednej z odpowiedzi: „TAK”, „NIE”, „WSTRZYMUJĘ SIĘ OD GŁOSU” na formularzach ankiety konsultacyjnej, według wzorów stanowiących załączniki nr 5-7 do uchwały.

3. W przedmiocie konsultowanej sprawy ustala się pytania o następującej treści:

- 1) „Czy jesteś za zmianą granic miasta Międzyrzecz, polegającą na włączeniu do obszaru miasta części obrębu ewidencyjnego Święty Wojciech z terenu Sołectwa Jagielnik, określonego w załączniku nr 1 do uchwały?”,
- 2) „Czy jesteś za zmianą granic miasta Międzyrzecz, polegającą na włączeniu do obszaru miasta części obrębu ewidencyjnego Żółwin z terenu Sołectwa Kalsko, określonego w załączniku nr 3 do uchwały?”,
- 3) „Czy jesteś za zmianą granic miasta Międzyrzecz, polegającą na włączeniu do obszaru miasta części obrębu ewidencyjnego Święty Wojciech z terenu Sołectwa Święty Wojciech, określonego w załączniku nr 2 do uchwały?”.

4. Czas trwania konsultacji: od 15 września do 15 października 2022 r.

§ 3. Uprawnieni do wzięcia udziału w konsultacjach dotyczących zmiany granic miasta Międzyrzecz określonych w §1 uchwały są mieszkańcy Sołectwa Jagielnik, Sołectwa Kalsko oraz Sołectwa Święty Wojciech.

§ 4. 1. Terminy i miejsca otwartych spotkań konsultacyjnych, skład osobowy komisji do spraw przeprowadzenia konsultacji oraz wymagania techniczno-organizacyjne przeprowadzenia konsultacji określi Burmistrz Międzyrzecza zarządzeniem.

¹⁾Zmiany niniejszej ustawy zostały opublikowane w Dz. U. z 2022 r. pod poz. 1005, poz. 1079 oraz poz. 1561.

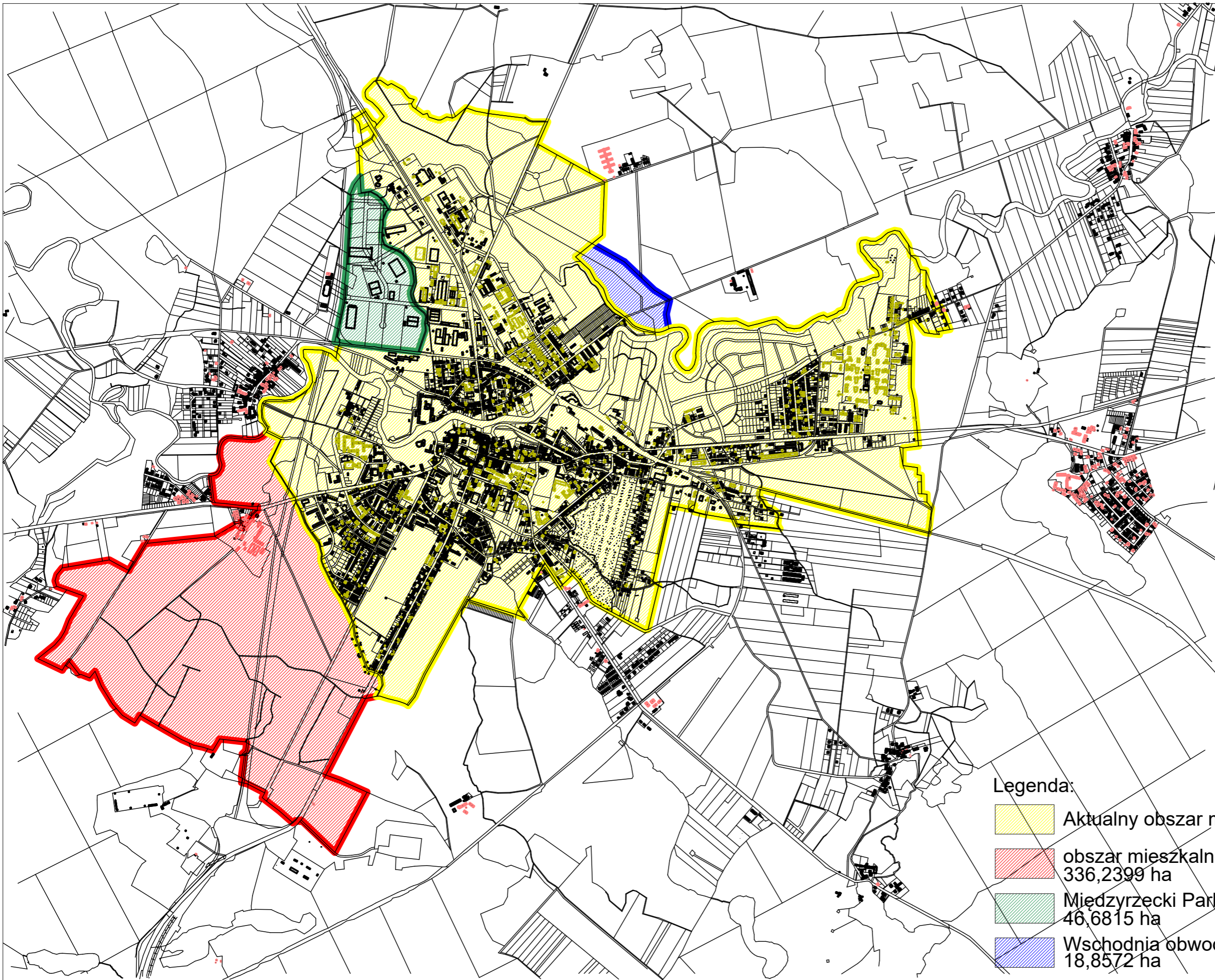
2. O terminach i miejscu przeprowadzenia konsultacji uprawnieni zostaną poinformowani poprzez wywieszenie informacji na tablicy ogłoszeń Urzędu Miejskiego w Międzyrzeczu oraz tablicach ogłoszeń umieszczonych w Sołectwach Jagielnik, Kalsko i Święty Wojciech, a także opublikowanie ich na stronie internetowej urzędu, co najmniej 14 dni przed rozpoczęciem konsultacji.

§ 5. Wykonanie uchwały powierza się Burmistrzowi Międzyrzecza.

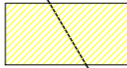


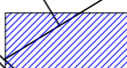
§ 6. Uchwała wchodzi w życie z dniem podjęcia.

Przewodnicząca Rady
Miejskiej w Międzyrzeczu

Katarzyna Budyh



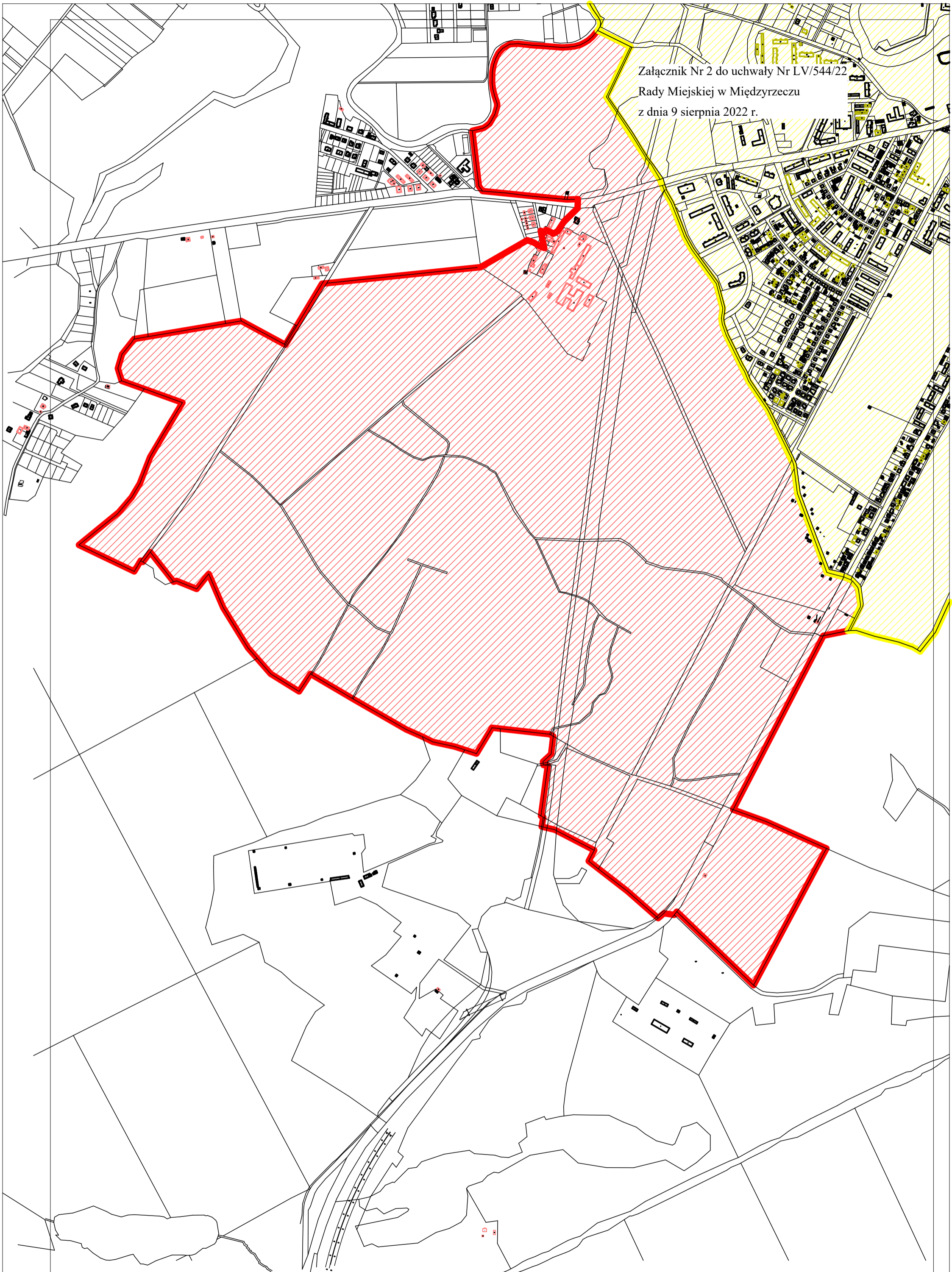
Legenda:

-  Aktualny obszar miasta
-  obszar mieszkalno-inwestycyjny
336,2399 ha
-  Międzyrzeczki Park Przemysłowy I
46,6815 ha
-  Wschodnia obwodnica miasta
18,8572 ha

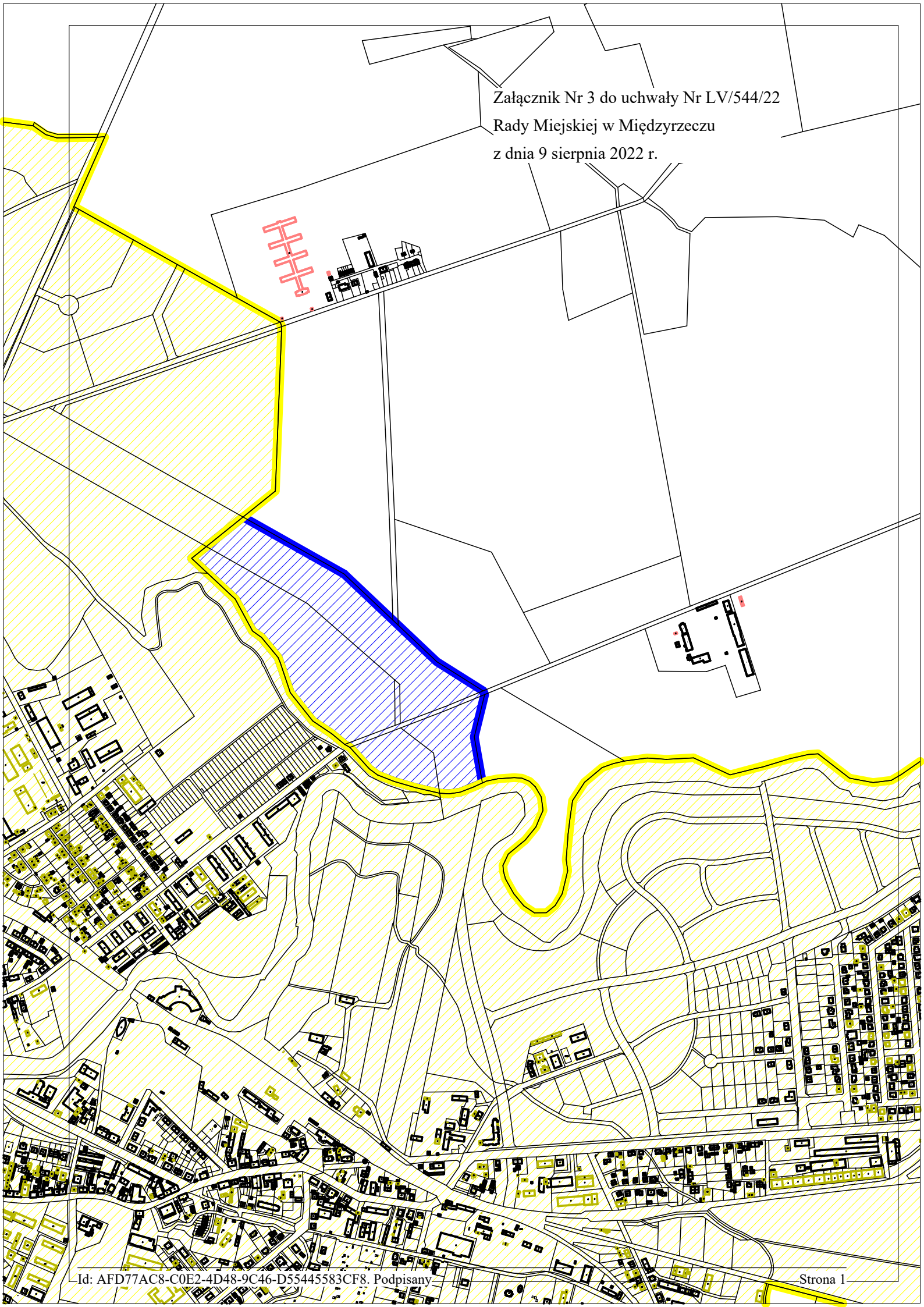
Załącznik Nr 2 do uchwały Nr LV/544/22

Rady Miejskiej w Międzyrzeczu

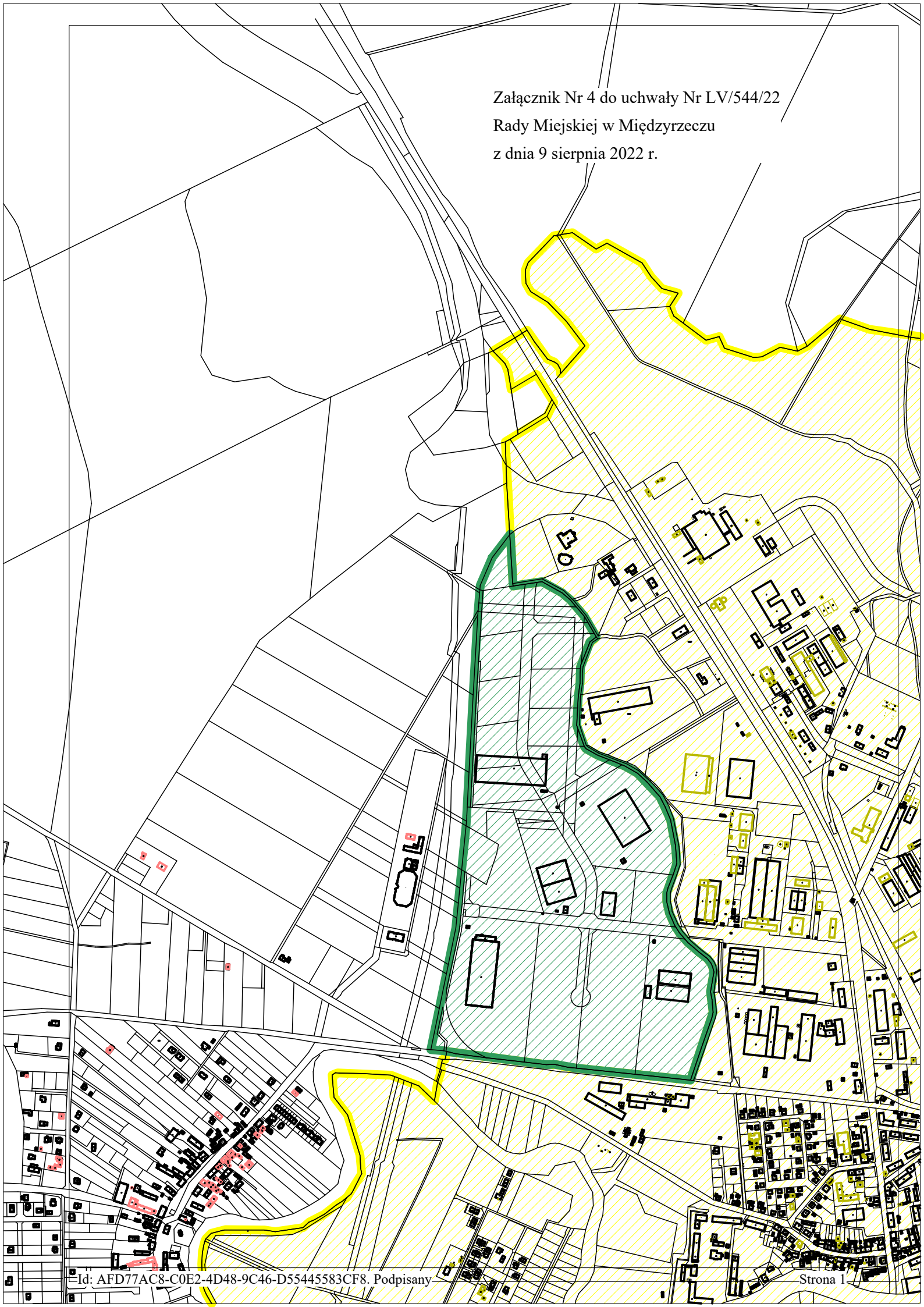
z dnia 9 sierpnia 2022 r.



Załącznik Nr 3 do uchwały Nr LV/544/22
Rady Miejskiej w Międzyrzeczu
z dnia 9 sierpnia 2022 r.



Załącznik Nr 4 do uchwały Nr LV/544/22
Rady Miejskiej w Międzyrzeczu
z dnia 9 sierpnia 2022 r.



Załącznik Nr 5 do uchwały Nr LV/544/22
Rady Miejskiej w Międzyrzeczu
z dnia 9 sierpnia 2022 r.

ANKIETA KONSULTACYJNA

w sprawie zmiany granic miasta Międzyrzecz

Czy jesteś za zmianą granic miasta Międzyrzecz, polegającą na włączeniu do obszaru miasta części obrębu ewidencyjnego Święty Wojciech z terenu Sołectwa Jagielnik, określonego w załączniku nr 2 do uchwały?

- TAK
- NIE
- WSTRZYMUJĘ SIĘ OD GŁOSU

Informacja

Wyrażanie opinii polega na umieszczeniu znaku w postaci dwóch linii przecinających się w obrębie kratki **X** obok jednej z odpowiedzi „TAK”, „NIE”, „WSTRZYMUJĘ SIĘ OD GŁOSU”.

Postawienie znaku **X** w więcej niż jednej kratce lub niepostawienie znaku **X** w żadnej z krerek spowoduje nieważność głosu.

Załącznik Nr 6 do uchwały Nr LV/544/22
Rady Miejskiej w Międzyrzeczu
z dnia 9 sierpnia 2022 r.

ANKIETA KONSULTACYJNA

w sprawie zmiany granic miasta Międzyrzecz

Czy jesteś za zmianą granic miasta Międzyrzecz, polegającą na włączeniu do obszaru miasta części obrębu ewidencyjnego Żółwin z terenu Sołectwa Kalsko, określonego w załączniku nr 3 do uchwały?

- TAK
- NIE
- WSTRZYMUJĘ SIĘ OD GŁOSU

Informacja

Wyrażanie opinii polega na umieszczeniu znaku w postaci dwóch linii przecinających się w obrębie kratki **X** obok jednej z odpowiedzi „TAK”, „NIE”, „WSTRZYMUJĘ SIĘ OD GŁOSU”.

Postawienie znaku **X** w więcej niż jednej kratce lub niepostawienie znaku **X** w żadnej z krerek spowoduje nieważność głosu.

Załącznik Nr 7 do uchwały Nr LV/544/22
Rady Miejskiej w Międzyrzeczu
z dnia 9 sierpnia 2022 r.

ANKIETA KONSULTACYJNA

w sprawie zmiany granic miasta Międzyrzecz

Czy jesteś za zmianą granic miasta Międzyrzecz, polegającą na włączeniu do obszaru miasta części obrębu ewidencyjnego Święty Wojciech z terenu Sołectwa Święty Wojciech, określonego w załączniku nr 4 do uchwały?

- TAK
- NIE
- WSTRZYMUJĘ SIĘ OD GŁOSU

Informacja

Wyrażanie opinii polega na umieszczeniu znaku w postaci dwóch linii przecinających się w obrębie kratki **X** obok jednej z odpowiedzi „TAK”, „NIE”, „WSTRZYMUJĘ SIĘ OD GŁOSU”.

Postawienie znaku **X** w więcej niż jednej kratce lub niepostawienie znaku **X** w żadnej z krerek spowoduje nieważność głosu.