

Projekt

z dnia 3 kwietnia 2024 r.

Zatwierdzony przez

**UCHWAŁA NR
RADY MIEJSKIEJ W MIĘDZYRZECZU**

z dnia 2024 r.

**w sprawie pozbawienia drogi dotychczasowej kategorii, zaliczenia drogi do kategorii dróg gminnych
i ustalenia jej przebiegu**

Na podstawie art. 7 ust. 2 i 3 i art. 10 ust. 1, 2 i 3 ustawy z dnia 21 marca 1985 r. o drogach publicznych (Dz. U. z 2024 r., poz. 320),

uchwala się, co następuje:

§ 1. Część drogi gminnej ul. Długiej w Międzyrzeczu na odcinku od granicy działki nr 675/142 do granicy działki nr 675/55, obręb Międzyrzecz 1, zlokalizowanej na działkach o nr ewidencyjnych 675/64, 675/63, 675/32, 675/33, 675/42, 675/43, 675/44, 675/45, 675/46, 675/37, 675/38, 675/39, 675/40, 675/50, 675/41, 675/52, 675/53 i 675/54 (obręb Międzyrzecz 1) pozbawia się kategorii drogi gminnej i wyłącza ją z użytkowania.

§ 2. Drogę o znaczeniu lokalnym niezaliczoną do innych kategorii, która zastępuje odcinek drogi określony w § 1, zalicza się do kategorii dróg gminnych.

§ 3. Ustala się przebieg drogi gminnej nr 102104F – całej ul. Długiej w Międzyrzeczu, zlokalizowanej na działkach o nr ewid. 675/104, 675/127, 675/142, 675/141, 675/111, 675/55, 675/56, obręb Międzyrzecz 1, tj. od skrzyżowania z drogą wojewódzką nr 137 – ul. Poznańską do końca granicy miasta, oznaczony na mapie stanowiącej załącznik do uchwały.

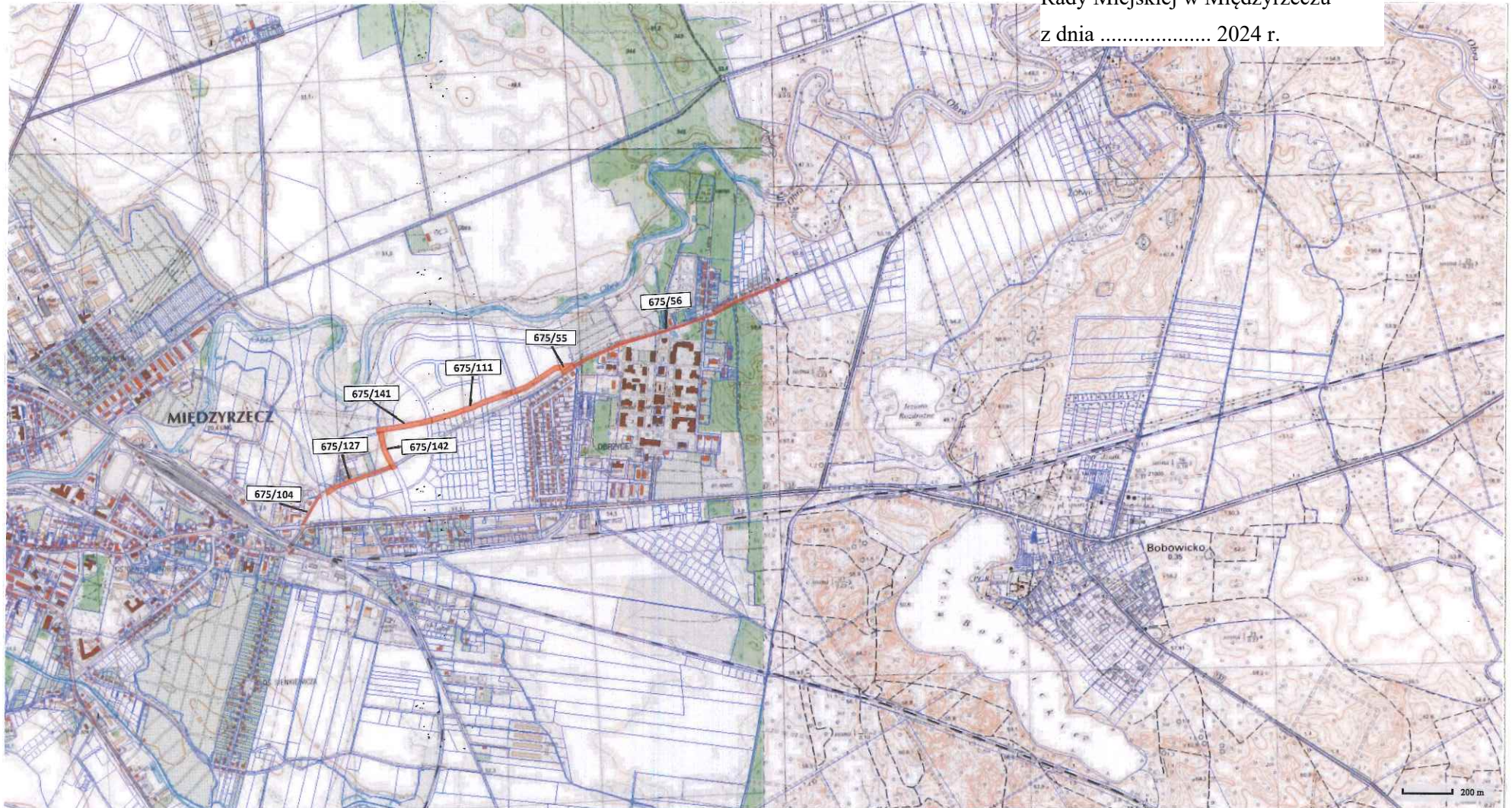
§ 4. Wykonanie uchwały powierza się Burmistrzowi Międzyrzecza.

§ 5. Uchwała wchodzi w życie po upływie 14 dni od dnia ogłoszenia w Dzienniku Urzędowym Województwa Lubuskiego.

Przewodnicząca Rady
Miejskiej w Międzyrzeczu


Katarzyna Budych

Załącznik do uchwały Nr
 Rady Miejskiej w Międzyrzeczu
 z dnia 2024 r.



Lp.	Dotychczasowy przebieg drogi gminnej	Nowy przebieg drogi gminnej
1.	Droga gminna nr 102104F ul. Długa	Droga gminna nr 102104F ul. Długa na dz. nr 675/104, 675/127, 675/142, 675/141, 675/111, 675/55, 675/56

Legenda:

 przebieg drogi gminnej nr 102104F – ul. Długa

Uzasadnienie

do projektu uchwały Rady Miejskiej w Międzyrzeczu w sprawie pozbawienia drogi dotychczasowej kategorii, zaliczenia drogi do kategorii dróg gminnych i ustalenia jej przebiegu

Zgodnie z art. 7 ust. 2 i 3 art. 10 ust. 1, 2 i 3 ustawy z dnia 21 marca 1985 r. o drogach publicznych (Dz. U. z 2024 r., poz. 320) do kompetencji rady gminy należy zaliczenie danej drogi do kategorii dróg gminnych oraz ustalenie jej przebiegu, jak również pozbawienie jej kategorii, po zasięgnięciu opinii właściwego zarządu powiatu. Przedmiotowe drogi biegną przez działki, które stanowią własność Gminy Międzyrzecz. W dniu 29 marca 2005 r. została podjęta uchwała Rady Miejskiej w Międzyrzeczu Nr XXV/247/05 w sprawie uchwalenia miejscowego planu zagospodarowania przestrzennego miasta Międzyrzecz. Mając na uwadze uchwalony plan, droga zlokalizowana jest zgodnie z miejscowym planem zagospodarowania przestrzennego miasta Międzyrzecz, na odcinku oznaczonym symbolami KDL – tereny dróg lokalnych i KDD – tereny dróg dojazdowych. W myśl art. 1 ustawy o drogach publicznych drogą publiczną jest droga zaliczona na podstawie tej ustawy do jednej z kategorii dróg, z której może korzystać każdy, zgodnie z jej przeznaczeniem, z ograniczeniami i wyjątkami określonymi w tej ustawie lub innych przepisach szczególnych. Przedmiotowa droga stanowi uzupełnienie istniejącej w gminie Międzyrzecz sieci drogowej oraz jest ogólnodostępna. Odcinek drogi został zbudowany w ramach zadania pn. „Budowa drogi gminnej wraz z odwodnieniem i oświetleniem w Międzyrzeczu na działkach nr 675/59, 675/30, 675/51, 675/8, 675/111, 78 675 i 35/189 – obręb geodezyjny Międzyrzecz-1”. Droga spełnia wymagania techniczno-budowlane przewidziane dla dróg publicznych tej kategorii. W związku z tym uzasadnione jest pozbawienie drogi gminnej ulicy Długiej jej kategorii na odcinku przewidzianym w miejscowym planie zagospodarowania przestrzennego miasta Międzyrzecz na cele inne niż drogowe oraz zaliczenie nowego wybudowanego odcinka drogi do kategorii dróg gminnych, zastępującego odcinek wyłączony z użytkowania.

W związku z powyższym przedkładam projekt uchwały, pozytywnie zaopiniowany przez Zarząd Powiatu w Międzyrzeczu, i wnoszę o jego podjęcie.